

会 員 各 位

中部経済同友会
代表幹事 尾堂 真一

5 月度会員懇談会のご案内（会場・WEB）

日頃は本会活動に多大なご支援を賜わり、誠にありがとうございます。

5 月度会員懇談会を下記のとおり開催いたしますので、ご案内申し上げます。

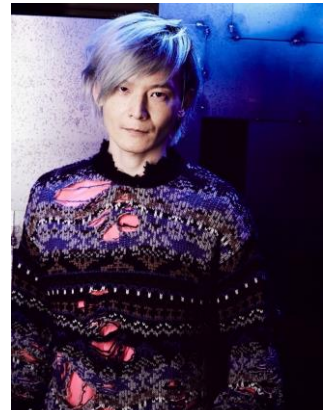
今回は、慶應義塾大学 医学部 教授 宮田 裕章氏をお迎えし「データ共鳴社会における『共創』とは」と題してお話いただきます。

各企業がデータ活用ひいてはDXに注力しているものの、自社の生産性向上や競争性の確保などビジネスの視点にとどまり、すでに起きつつある産業構造の変化や社会的利益の創出までを意識した取り組みには至っておりません。

宮田教授は、データやテクノロジーを最大限活用し、多様な人間同士がつながり、ともに豊かになる「Better Co-Being」を目指す「データ共鳴社会」を提唱しておられます。DXの先にある、持続可能でより良い社会の未来像や、その実現に向けて産業界がとるべきこれからの行動について多くのご示唆をいただけるものと存じます。ぜひとも多数ご参加賜りますようお願い申し上げます。

記

1. 日 時 令和4年5月30日（月） 13:30～15:00
2. 会 場 名古屋観光ホテル 3階 那古の間
（名古屋市中区錦一丁目 19-30）
3. 講 師 慶應義塾大学 医学部教授 宮田 裕章 氏
（ご略歴） 2003 年東京大学大学院医学系研究科健康科学・看護学専攻修士課程修了。同分野保健学博士（論文）早稲田大学人間科学学術院助手、東京大学大学院医学系研究科 医療品質評価学講座助教を経て、2009 年 4 月東京大学大学院医学系研究科医療品質評価学講座准教授、2014 年 4 月同教授（2015 年 5 月より非常勤）、2015 年 5 月より慶應義塾大学医学部医療政策・管理学教室 教授、2020 年 12 月より大阪大学医学部 招へい教授。
専門はヘルスデータサイエンス、医療の質、医療政策。
4. 演 題 「データ共鳴社会における『共創』とは」
5. 会 費 無料（本講演会は会員限定イベントとさせていただきます）
6. 定 員 会場参加 100 名（定員に到達次第、お申込みを締切させていただきます）
WEB参加 500 名（Zoom ウェビナーによる Live 配信を行います）
7. 申込方法 5 月 23 日（月）までに会員専用ページからご登録をお願いいたします。



中部経済同友会
会員専用ページ



今後の情勢により開催形式を変更する可能性がございます。変更が生じた場合は、本会 HPにてご案内いたします。会場にてご参加いただける際は、マスクのご着用・手洗い、積極的なアルコール消毒の励行にご協力ください。体調不良の方は、ご参加をお控えいただきますようお願いいたします。

なお、本講演会は一週間後を目途に録画配信を行います。

◆本件お問い合わせ先：中部経済同友会 事務局 木野瀬、多田 Tel：052-221-8901

以 上